

## UNE NOUVELLE VISION POUR L'INGÉNIERIE DU SOUTIEN



## EDITO

L'année 2018 a été riche de nouveautés pour Elsa.

La présence d'Elsa sur les salons Euro-satory et WNE a éveillé la curiosité de futurs utilisateurs et nous a permis d'organiser de nombreux autres événements tout au long de l'année (conférences, workshop, ...).

Notre détermination à construire avec vous une nouvelle vision de l'ingénierie du soutien nous a inspiré pour la mise en ligne du nouveau site internet dédié à Elsa.

Autant de sujets qui nous permettent d'aborder cette nouvelle année avec de nouveaux projets dont la création de « User Group eLSA » dès le 2ème semestre 2019 auxquels nous avons hâtes de vous voir participer.

Nous vous souhaitons une excellente année 2019 et une bonne lecture !



**ALEXANDRE TOUCHOT**  
alexandre.touchot@lgm.fr

## Le site internet eLSA se modernise

Le site internet de notre outil d'Analyse du Soutien Logistique eLSA se modernise !

Retrouvez la nouvelle version et profitez-en pour vous inscrire à la Newsletter !

[Elsa.lgm.fr](http://Elsa.lgm.fr)



# 200

Vous êtes déjà plus de **200 lecteurs assidus de la Newsletter eLSA et nous vous en remercions.**

Parmi vous, près de la moitié sont des users (lecteurs) étrangers. Nous avons donc le plaisir de diffuser également ce média **en version anglaise.**

# DÉPLOIEMENT DE L'OUTIL SUR LE PROGRAMME SCORPION

Une solution d'analyse du soutien selon deux standards dernières générations, c'est possible ! LGM a livré cette version très customisée d'eLSA à la DGA en octobre pour le programme Scorpion.

Le programme Scorpion vise à doter l'armée française d'une nouvelle génération de véhicules, les Griffon et Jaguar. Sur la base des capacités métier d'eLSA et de la réputation de ses ingénieurs, la DGA et la SIMMT ont confié à LGM le soin de fournir la solution d'analyse du soutien du programme.

Jusque-là rien d'extraordinaire pour les spécialistes que nous sommes ...

«Sauf que dans Scorpion, les échanges de données sont régis par la norme ISO 10303-239, ou PLCS \*, et c'est là que ça se complique» explique Alexandre Touchot, chef d'un projet aux allures de première mondiale qu'il présente fin janvier en conférence OTAN à Bruxelles.

Un défi technologique autant qu'une exigence ! En deux ans, LGM a développé une version d'eLSA capable de travailler la donnée selon deux standards normatifs.

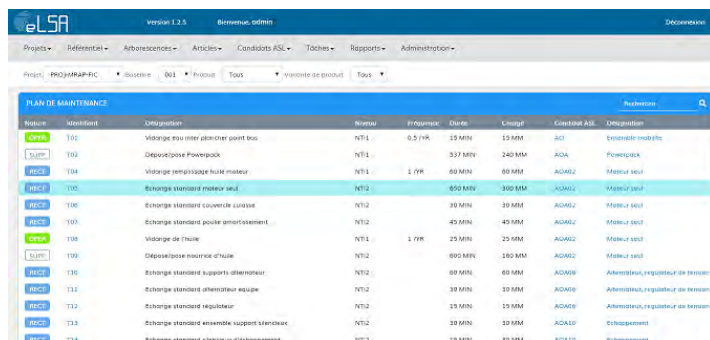
La BASL (Base d'Analyse du Soutien Logistique) qui rassemble les données entrantes, est créée et exploitée en conformité avec l'ASD S3000L – le standard nouvelle génération du métier.

Les échanges entre les systèmes d'information du programme se font selon la norme PLCS, chargée d'unifier la modélisation de toutes les données du soutien.

Un outil, deux normes. « Là réside le caractère innovant de cette version d'eLSA, reprend Alexandre Touchot. Nous n'y sommes pas arrivés seuls, mais en partenariat avec Eurostep, pour la partie systèmes d'information. »



# ELSA 1.2.4, QUELS CHANGEMENTS ?



| Niveau | Utilisateur | Description                                   | Niveau | Fréquence | Châssis | Usage  | Code ASL | Utilisation                        |
|--------|-------------|---|--------|-----------|---------|--------|----------|------------------------------------|
| ASL    | 150         | Vérifier ou réajuster point seuil             | NT1    | 6.2 / J   | 15 MIN  | 15 MM  | AD01     | Indicateur-matériau                |
| ASL    | 150         | Développement Powerpack                       | NT1    | 1         | 537 MIN | 240 MM | AD04     | Powerpack                          |
| ASL    | 150         | Vérifier serrage huile moteur                 | NT1    | 1 / J     | 60 MIN  | 60 MM  | AD02     | Matériau seul                      |
| ASL    | 150         | Echange standard moteur eau                   | NT2    | 1         | 800 MIN | 180 MM | AD02     | Matériau seul                      |
| ASL    | 150         | Echange standard cuivre de course             | NT2    | 1         | 30 MIN  | 30 MM  | AD02     | Matériau seul                      |
| ASL    | 150         | Echange standard poêle amortissement          | NT2    | 1         | 45 MIN  | 45 MM  | AD02     | Matériau seul                      |
| ASL    | 150         | Vérifier de l'huile                           | NT1    | 1 / J     | 25 MIN  | 25 MM  | AD02     | Matériau seul                      |
| ASL    | 150         | Dépose/pose manivelle d'huile                 | NT2    | 1         | 600 MIN | 180 MM | AD02     | Matériau seul                      |
| ASL    | 150         | Echange standard supports alternateur         | NT2    | 1         | 60 MIN  | 60 MM  | AD09     | Alternateur, régulateur de tension |
| ASL    | 151         | Echange standard alternateur équipe           | NT2    | 1         | 30 MIN  | 30 MM  | AD09     | Alternateur, régulateur de tension |
| ASL    | 152         | Echange standard régulateur                   | NT2    | 1         | 15 MIN  | 15 MM  | AD09     | Alternateur, régulateur de tension |
| ASL    | 153         | Echange standard ensemble support alternateur | NT2    | 1         | 30 MIN  | 30 MM  | AD10     | Échappement                        |
| ASL    | 154         | Echange standard silencieux d'échappement     | NT2    | 1         | 15 MIN  | 30 MM  | AD10     | Échappement                        |

Depuis la dernière newsletter, les équipes LGM n'ont pas arrêté d'améliorer votre outil de production ASL. Dernièrement, la version 1.2.4 a été déployée. Quelles sont les améliorations implémentées par cette release ?

**Rapports au format Excel :** tous les rapports standards sont désormais disponibles au format Excel. Les formats PDF et sorties structurées XML l'étaient déjà depuis quelque temps, vous disposez donc maintenant d'une grande flexibilité pour exploiter les données issues d'eLSA

**Ergonomie :** le visuel de l'outil continue d'évoluer afin de rendre l'expérience utilisateur toujours plus agréable et intuitive. Ainsi la navigation entre les menus est maintenant possible au travers de liens hypertexte comme celui-ci : [site.elsa](http://site.elsa).

**Affectation des droits d'utilisateurs :** la gestion des droits d'accès projet a également été revue. Désormais, au travers d'une page dédiée, l'administrateur affecte les droits de modification à chaque utilisateur.

**Comparaison de BASL :** eLSA pouvait déjà gérer plusieurs BASL à différents stades d'avancement, désormais, vous pouvez également comparer les points de différences grâce à un rapport : eLSA-COMPARE.

La prochaine version est déjà en préparation, d'autres nouveautés sont à venir... Vous souhaitez avoir plus d'informations concernant ces fonctionnalités, contactez-nous !

## LES FONDAMENTAUX DE L'ÉTUDE ASL : COLONNE VERTÉBRALE du SLI

L'ASL permet de spécifier les éléments du système de soutien au travers d'analyses. Le processus à appliquer est cadré, et l'outil eLSA vous permettra de suivre toutes ces étapes par une organisation des menus en fil d'Ariane. Vous retrouvez ainsi les étapes clés d'une étude ASL, à savoir :

- Caractérisation de votre projet et de vos produits
- Constitution de votre référentiel et suivi d'évolutions de vos BASL
- Création de vos arborescences
- Caractérisation des articles
- Sélection des candidats ASL et suivi des analyses
- Constitution et caractérisation des tâches de maintenance
- Edition des rapports de votre projet et exploitation des données ASL

Ainsi, vous saurez à chaque instant, et en un coup d'œil, à quelle étape du projet vous êtes, quelles sont les étapes précédentes et les étapes suivantes.

# EDITION DE RAPPORTS MÉTIERS, DE COHÉRENCE ET D'AIDE À LA DÉCISION SELON VOS BESOINS

Un des points forts de la solution eLSA est l'édition en direct de rapports métiers.

Ainsi, une fois votre projet déroulé au sein de l'outil, vous pouvez éditer d'un seul clic des rapports métiers tels que le dictionnaire de données, l'arborescence logistique ou le plan de maintenance. Ils sont personnalisables selon vos besoins grâce à un système de filtres à cocher ou décocher (voir illustration

| RAPPORTS ⚙️ |                                |
|-------------|--------------------------------|
| Nom         | Description                    |
| eLSA-DICT   | Dictionnaire de données        |
| eLSA-BKD    | Arborescence logistique        |
| eLSA-RSPL   | Liste des articles de rechange |
| eLSA-LSAC   | Candidats ASL                  |
| eLSA-MPLAN  | Plan de maintenance            |
| eLSA-MTASK  | Tâches de maintenance          |
| eLSA-TOOLS  | Outillages et moyens de test   |

| Nature |   |
|--------|---|
|        | <input checked="" type="checkbox"/> RECT Remise en état |
|        | <input checked="" type="checkbox"/> SUPP Support        |
|        | <input checked="" type="checkbox"/> OPER Opérationnelle |

## FOCUS SUR LE RAPPORT OUTILLAGE ET MOYENS DE TEST

Comment exploiter la liste des outillages et moyens de tests définis au cours de vos analyses ?

Dans eLSA, au sein du rapport outillage et moyens de test, vous pourrez avoir différentes vues sur ce produit :

- **Par tâche de maintenance**, ce qui vous permettra de connaître, pour chaque tâche, quels sont les outils nécessaires à la réalisation de la tâche et d'avoir toutes les données pour mesurer leurs taux d'utilisation...
- **Par niveau de maintenance**, sachant que les niveaux de maintenances sont rattachés au site d'exploitation ou de maintenance, vous pourrez estimer les coûts liés à l'acquisition et à l'utilisation des outillages...
- **Par outillage et moyens de test**, afin de déterminer les outils les plus utilisés et envisager d'optimiser leur répartition...

Bien sûr cette liste n'est pas exhaustive, eLSA a la capacité de filtrer les rapports qui vous permettront d'exploiter votre liste d'outils de la manière qui vous convient le mieux. De plus vous pouvez générer ces rapports sous format PDF, ou sous format Excel !



## SÉLECTION DES CANDIDATS ASL

La fonctionnalité de sélection des candidats ASL est en cours de construction. Toujours dans l'idée de centraliser toute une étude ASL dans l'outil eLSA, les analystes auront la possibilité d'accorder des niveaux d'importance pour certains paramètres. L'analyste pourra directement sélectionner les candidats qui ont un fort potentiel d'optimisation à l'aide des informations préalablement renseignées.

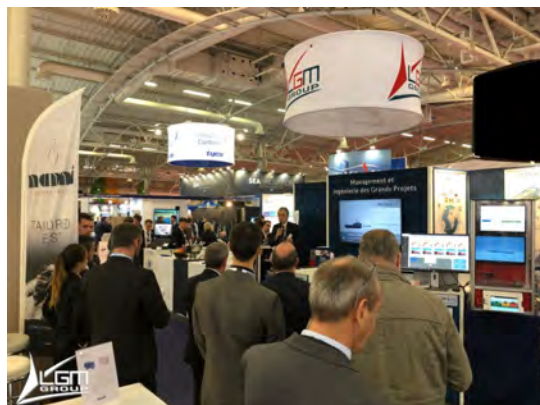
**Pour en savoir plus, rendez-vous dans la prochaine édition de notre Newsletter eLSA en Avril 2019.**



## SALON EURONAVAL

Du 23 au 26 octobre 2018 s'est tenu le salon de l'Euronaval, rassemblant plus de 450 exposants internationaux du secteur Naval.

Cet évènement a été l'occasion de (re)présenter l'ensemble des métiers du groupe LGM dont la solution eLSA était de la partie au travers d'un stand animé .



ACTUALITES



FOCUS TECHNIQUE



EVENEMENTS



ILS NOUS FONT CONFIANCE

## 15TH NATO LIFE CYCLE MANAGEMENT CONFERENCE & EXHIBITION

A l'occasion de la 15ème Conférence « NATO Life Cycle Management » qui a eu lieu les 29 et 30 janvier à Bruxelles, Le groupe LGM a eu le privilège de co-animer avec la DGA ainsi qu'avec son partenaire Eurostep une conférence sur le thème : PLCS (Product Life Cycle Support) for Data Sharing between French MoD and Industry.

En complément de cette conférence, nous étions présents durant ces 2 jours sur notre stand où nous avons présenté notre outil eLSA, une solution d'Analyse du Soutien Logistique orientée sur la productivité. eLSA permet la création et l'exploitation d'une Base d'Analyse du Soutien Logistique conforme à l'ASD S3000L, tout en étant accompagné dans la démarche métier (Découvrez eLSA : <http://elsa.lgm.fr/>)

15ème Conférence « NATO Life Cycle Management »

## SESSIONS DE FORMATION INGÉNIERIE DE LA MAINTENANCE

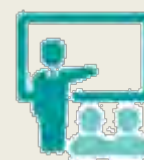
Durant le dernier trimestre, **4 sessions de formations ont été animées par nos experts** pour trois de nos clients, acteurs majeurs du secteur de la défense :

- **Modèle de données S3000L** (réf. Catalogue SLI-08)
- **Introduction à la Spécification ASD S3000L** (réf. Catalogue SLI-07)

**La prochaine session aura lieu du 03 au 05 avril 2019** sur le thème « Introduction à la Spécification ASD S3000L : Comprendre la spécification ASD S3000L en vue de sa mise en œuvre sur des projets ».

Découvrez l'ensemble des formations LGM :

[Téléchargez notre catalogue](#)



Vous souhaitez vous inscrire à une de nos formations, contactez-nous

[formation@lgm.fr](mailto:formation@lgm.fr)

[Tel : 01 30 67 09 01](tel:0130670901)



## INTERVIEW

### Clémentine Ponçin Analyste Soutien Logistique Chez THALES



**F**ort de son expertise dans le domaine du Soutien Logistique Intégré et de sa connaissance de la suite des spécifications ASD, LGM propose des formations centrées sur la S3000L. Un premier module est consacré au processus et un second au modèle de données.

Clémentine Poncin, analyste du soutien Logistique pour Thales, a participé à la formation Modèle de données S3000L. Au cours de cette formation une demi-journée est dédiée à l'exploitation du modèle de données dans un outil. Clémentine a donc eu l'occasion d'expérimenter ainsi toutes les étapes du processus ASL dans l'outil eLSA,

**« Logique et intuitif, l'outil rend l'aspect normatif transparent pour l'utilisateur. »**

Dans le cadre de ses activités, Clémentine a rejoint un groupe de réflexion visant à déterminer les avantages d'une migration des bases de données d'un produit, initialement codées en MIL STD 1388-2b, vers un modèle de données S3000L. L'objectif étant d'initier le référentiel de soutien avec l'ensemble des données existantes et de profiter des possibilités offertes par la S3000L pour faire vivre ce référentiel, dans le cadre de mise à jour, ou de reprise des concepts pour de nouveaux systèmes. Elle souhaitait

donc explorer les possibilités proposées par la S3000L pour améliorer la structuration des données et se passer des contraintes imposées par l'ancien modèle de données,

Ses attentes sont simples. En plus des libertés offertes par la spécification, elle souhaite disposer d'un outil sans contrainte au niveau de la saisie des données, d'avoir la capacité de lier plusieurs types de documents (datasheet, notes de calcul, data module S1000D,...) aux différents éléments de sa base de données, ainsi que de conserver une traçabilité de ses analyses,

Autant de possibilités offerte par la S3000L et exploitable dans l'outil eLSA.

**« L'outil eLSA propose une interface simple et ergonomique, proche des outils bureautiques utilisés au quotidien, ce qui permet une prise en main rapide.**

Logique et intuitif, la saisie de données est possible même sans une formation S3000L, l'aspect normatif est transparent pour l'utilisateur.

**De plus la capacité d'exploiter les données via la création de rapports préprogrammés et personnalisables est intéressante.**

**Le déploiement de la S3000L me paraissait complexe, mais après avoir suivi la formation et avoir vu l'exploitation du modèle de données dans un outil, je suis convaincue de l'intérêt de déployer cette nouvelle spécification et rassurée sur la complexité de sa mise en œuvre.»**